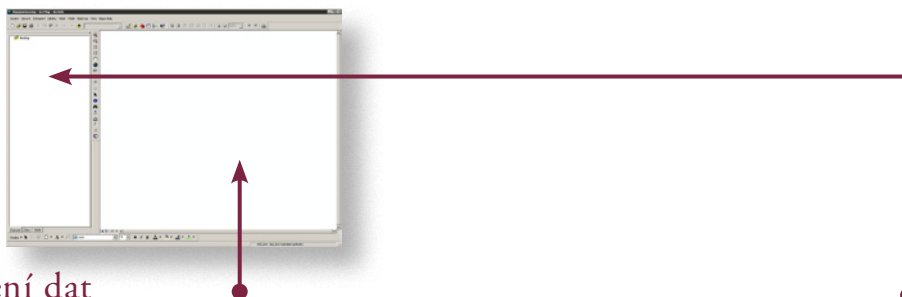


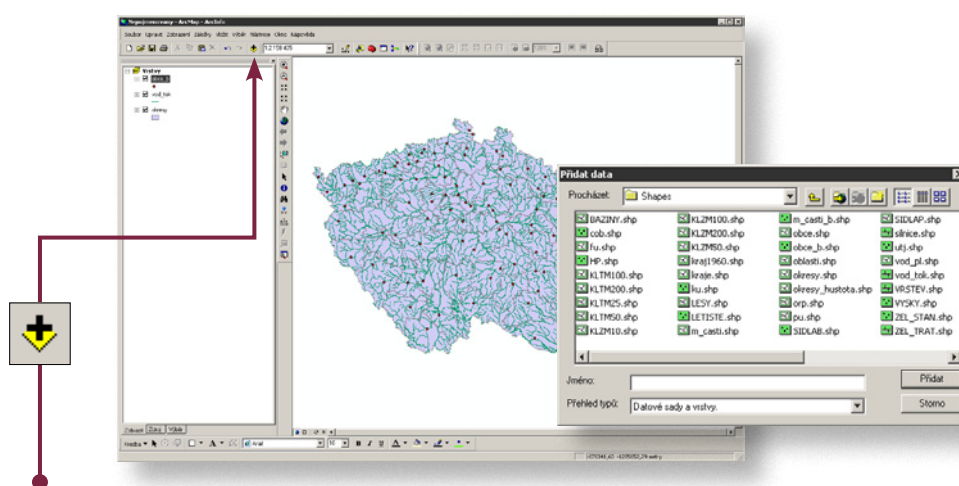
Jak začít, aneb mapa v pěti krocích

V této ukázce si předvedeme, jak je snadné v GIS vytvořit jednoduchou mapu. V následující ukázce je použit program **ArcView** a data z databáze **ArcČR 500**, která je pro použití pro výuku zdarma.

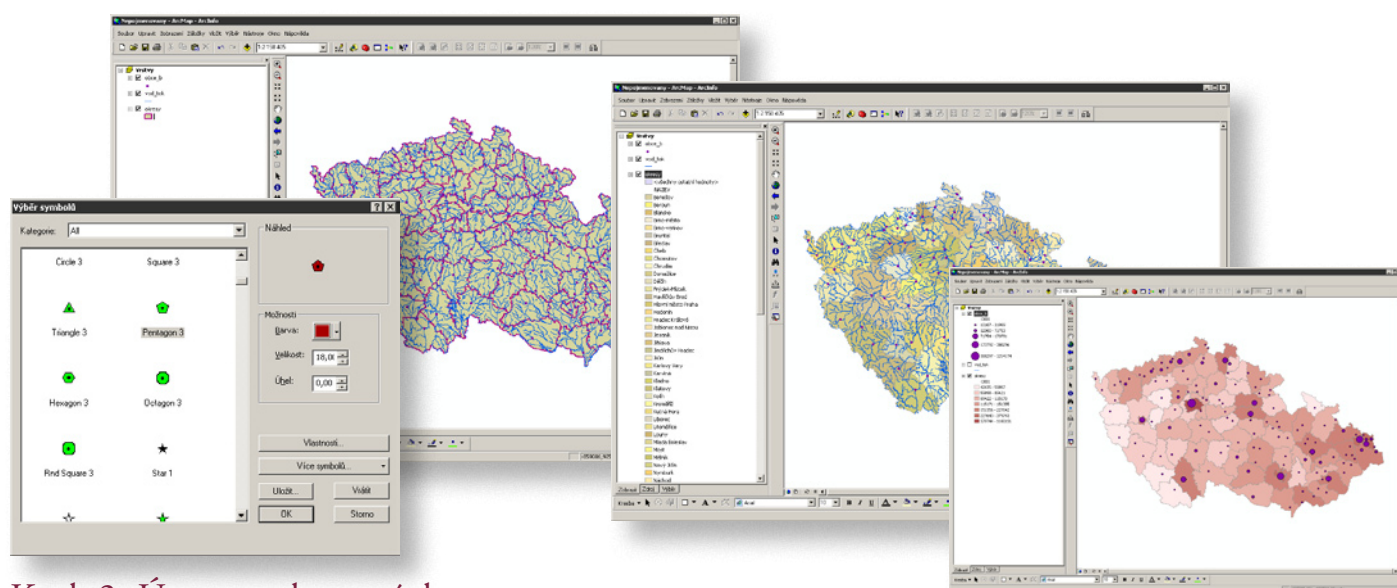


Krok 1: Začátek práce a načtení dat

Otevřeme ArcView s novým mapovým dokumentem. Ve **velkém okně** (mapové okno) se nám budou zobrazovat data, v **levém** (tabulka obsahu) najdeme po načtení dat přehled jednotlivých datových sad.



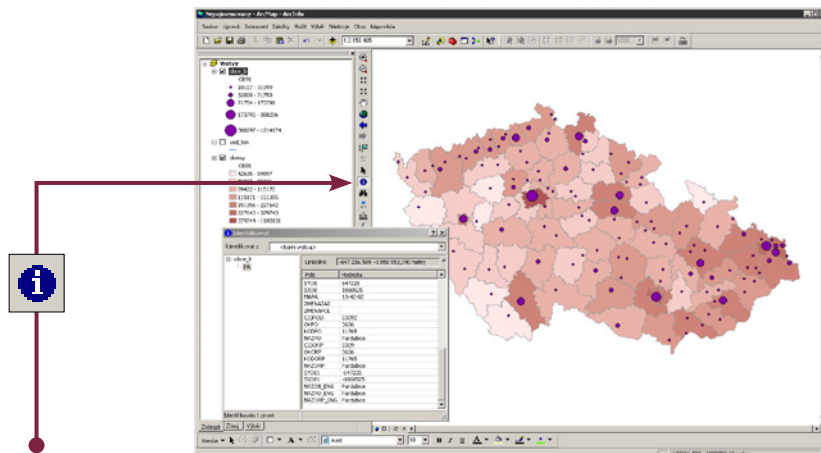
Stiskem tlačítka **Přidat data** vybereme vrstvy, které chceme v mapě znázornit. Zvolíme následující data: hranice okresů, obce a vodní toky. ArcView nám ihned zobrazí polygony hranic okresů, body, které reprezentují obce, a vodní toky jako linie, vše v náhodně vybraných barvách.



Krok 2: Úprava zobrazení dat

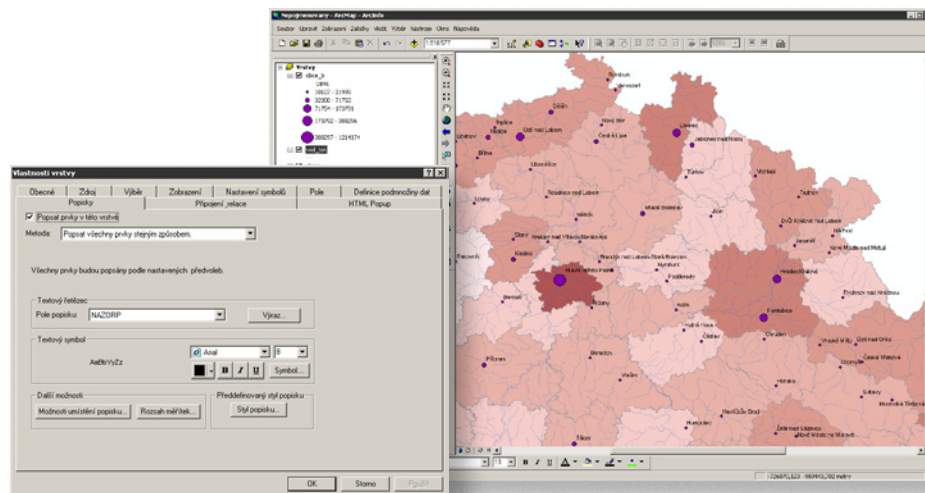
Pokud chceme barvy a způsob zobrazení změnit, máme mnoho možností. Pro obce vybereme z množství bodových značek, pro vodní toky modré nepřerušované linie a můžeme si vybrat, zda budou plochy okresů vyplněny barvou, zda budou mít nějaké ohraničení, nebo zda znázorníme každý okres např. jiným odstínem. Pokud jsme zkoumaří, můžeme barvu měnit i **v závislosti na zadaných podmínkách**. Například čím tmavší okres, tím více obyvatel v něm žije. Nebo čím lidnatější obec, tím větší značka.

GIS ve školách – praktická ukázka



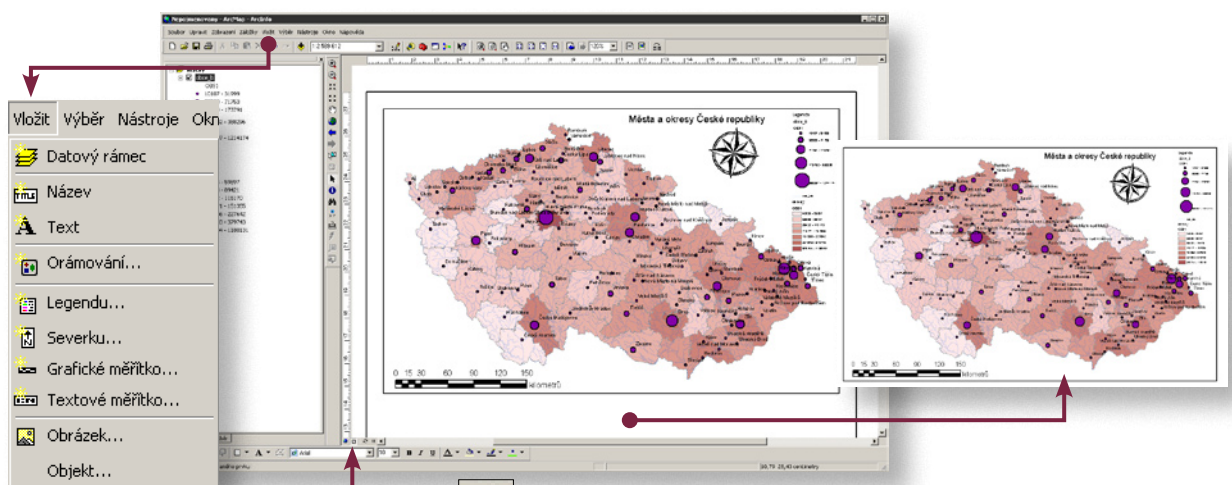
Krok 3: Informace o datech

Použitím nástroje **Identifikovat** můžeme zjistit informace o jakémkoliv prvku (správněji: prohlédnout si jeho atributy). Existují ale i pohodlnější způsoby, jak se dozvědět, co která značka znamená – například popisky.



Krok 4: Zobrazení atributů pomocí popisků v mapě

Jako **popisek** můžeme u prvku použít jakýkoliv jeho atribut. My nyní popíšeme obce jejich názvy. Velikost písma a jeho vzhled můžeme měnit dle potřeby, aby byla mapa přehledná a dobře čitelná.



Krok 5: Tvorba mapy pro tisk

Chceme-li vytvořit mapu pro tisk, přepneme do okna **mapové kompozice**. Sem můžeme umístit jakýkoliv výřez z našeho projektu, automaticky vygenerovat **legendu** (která se nám sama změní, pokud u některých prvků změním způsob znázornění), umístit **měřítka**, **název**, **popis** či **severku**. Pokud jsme s kompozicí spokojeni, můžeme mapu exportovat do běžných grafických formátů, jako je **PDF** nebo **JPG**. A naše mapa je hotová.